



**ACADÉMIE
DE STRASBOURG**

*Liberté
Égalité
Fraternité*



Stratégie académique en matière d'apprentissage des savoirs fondamentaux

Année 2025-2026

Sommaire

I.	Définition	3
II.	Constat : forces et faiblesses	5
III.	Objectifs prioritaires à viser au niveau de l'académie	10
IV.	Ciblage	17
V.	Les priorités 2025-2026 pour le premier degré	19
VI.	Les priorités 2025-2026 pour le second degré	23



Définition

DÉFINITION

La maîtrise des savoirs fondamentaux (lire, dire, écrire, compter, respecter autrui) est une priorité pour garantir la réussite scolaire et l'autonomie des élèves. Les actions portent sur le renforcement de la fluidité en lecture, la maîtrise du lexique, la compréhension de textes, l'écriture de textes cohérents, ainsi que le développement des compétences en mathématiques, notamment l'automatisme des faits et des procédures ainsi que la résolution de problèmes.

Les évaluations nationales, qui jalonnent le parcours des élèves, permettent à chaque établissement de situer le niveau des élèves par rapport aux différentes moyennes. L'analyse de ces évaluations doit guider chaque école/établissement dans la détermination de priorités à travailler en termes de compétences en lien avec les priorités académiques. L'ensemble de l'équipe éducative devra se mobiliser pour contribuer au développement des compétences ciblées.



Constat : forces et faiblesses

ÉVALUATIONS DES ÉLÈVES : LES PRINCIPAUX RÉSULTATS 2024-2025

L'analyse des résultats des élèves aux évaluations de début d'année scolaire 2024-2025 permettent d'identifier les disciplines (maths et français) et les secteurs (REP, REP+) qui constituent des **points de fragilité** ou qui, au contraire, présentent des **performances supérieures** aux moyennes nationales. Parallèlement, les tendances sont identifiées dans le tableau suivant, en comparaison à l'année antérieure par des flèches.

Niveaux	Fragilités	Résultats similaires	Points forts
CP	Français Mathématiques REP	Mathématiques	Mathématiques REP+ →
CE1	Français REP ←		Mathématiques Français REP+ →
CE2	Français Français REP		Mathématiques Français REP+
CM1	Français Français REP		Français REP+ Mathématiques
CM2	Français Français REP		Français REP+ Mathématiques
6 ^{ème}	Français REP Mathématiques REP ←	Français	Français REP+ Mathématiques Mathématiques REP+
4 ^{ème}	Français REP ←	Français Mathématiques REP ←	Français REP+ Mathématiques Mathématiques REP+
2 ^{nde} GT /Pro			Français Mathématiques →

Comparaison par domaines d'apprentissage et par secteurs des résultats académiques et nationaux (Evaluations DEPP septembre 2024)

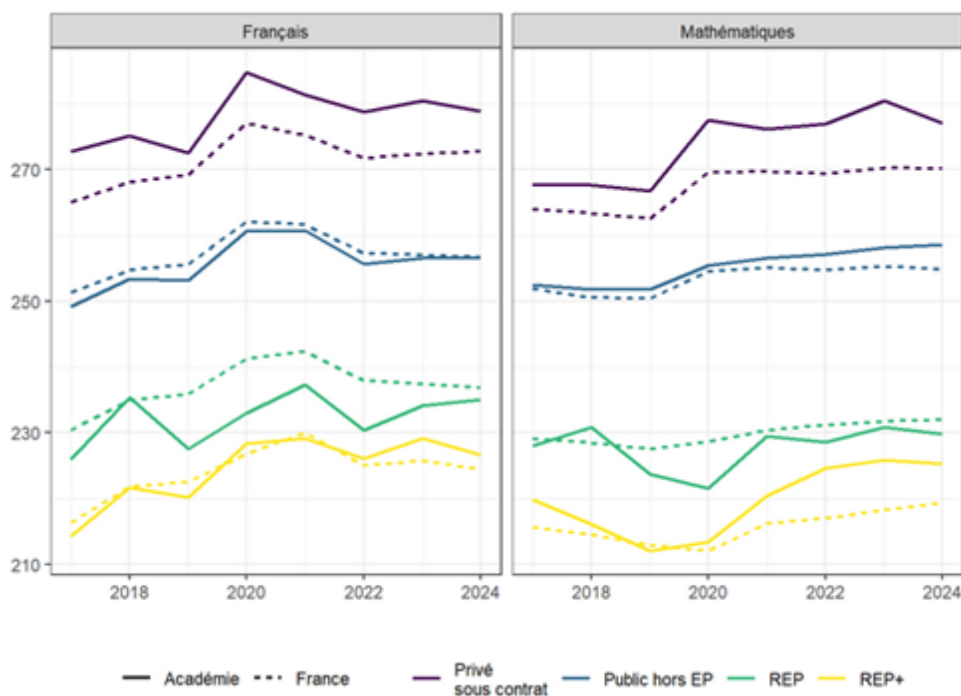
Ainsi, l'académie de Strasbourg se distingue par la qualité de ses résultats en mathématiques tout au long du parcours des élèves et en français, en REP+. Par contre des fragilités subsistent en français, surtout en REP. Une analyse plus fine par compétences montre l'importance de renforcer les acquis des élèves en :

- Langage oral en maternelle
- Lexique tout au long de la scolarité obligatoire
- Compréhension surtout aux cycle 1 et 2
- Etude de la langue aux cycles 3 et 4

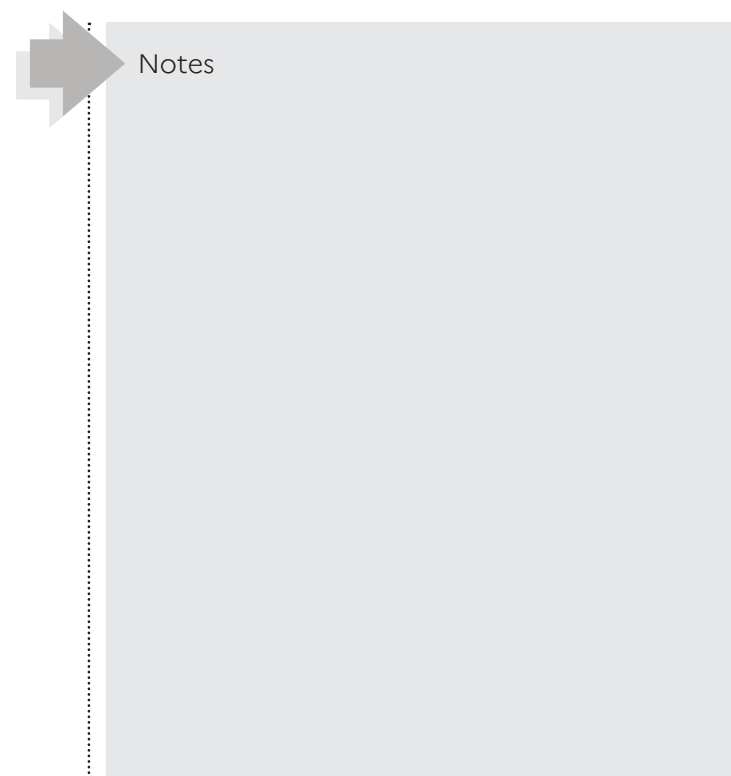
A contrario la fluence dès le CE1 et les compétences mathématiques, y compris les automatismes et la résolution de problèmes, sont comparativement mieux maîtrisées qu'au niveau national.

ÉVALUATIONS DES ÉLÈVES : LES PRINCIPAUX RÉSULTATS 2024-2025

L'observation de la progression de résultats sur plusieurs années à l'entrée au collège, par secteurs, illustre la priorité à accorder à l'Education prioritaire (notamment REP), en français et, dans une moindre mesure, en mathématiques.

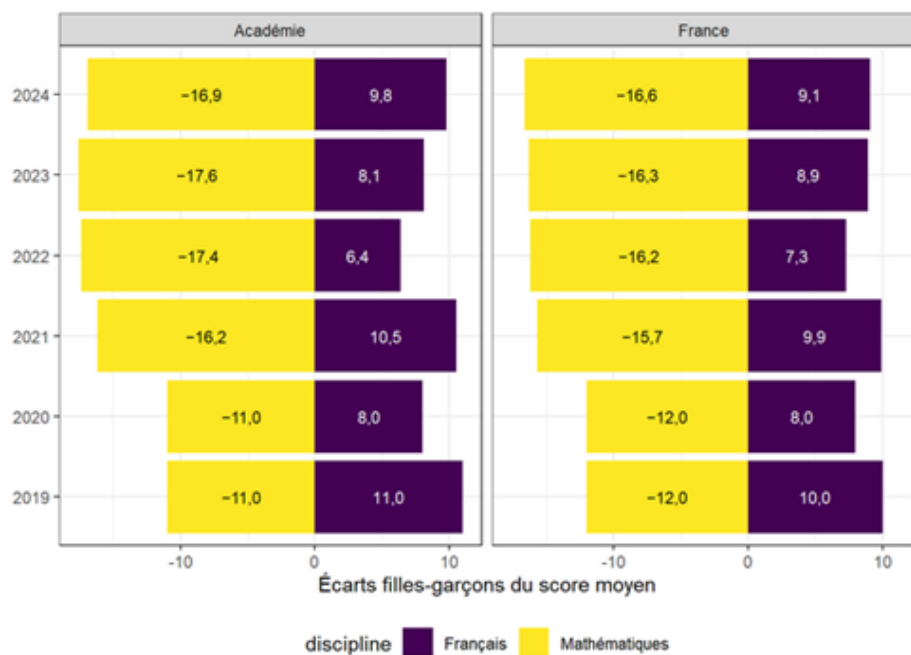


Score moyen à l'évaluation de 6ème de 2017 à 2024, par secteurs, en français et en mathématiques (Source DEPP académique)

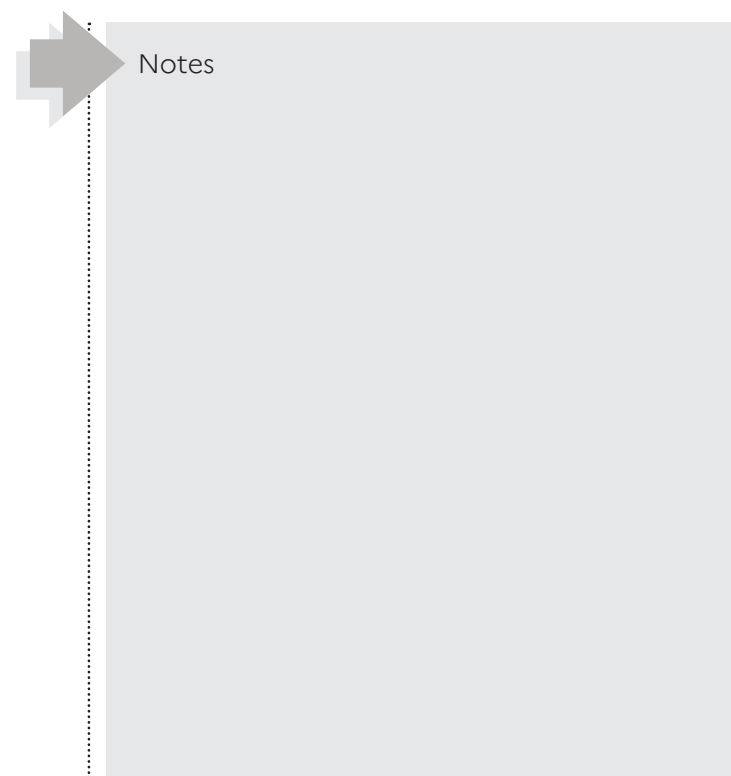


ÉVALUATIONS DES ÉLÈVES : LES PRINCIPAUX RÉSULTATS 2024-2025

Un autre point de vigilance concerne les différences de résultats entre filles et garçons qui émergent dès le début de la scolarité élémentaire (évaluations mi-CP) et se poursuivent jusqu'au lycée, au détriment des filles en mathématiques, des garçons en français. Ces différences sont légèrement plus marquées dans l'académie de Strasbourg qu'au niveau national.

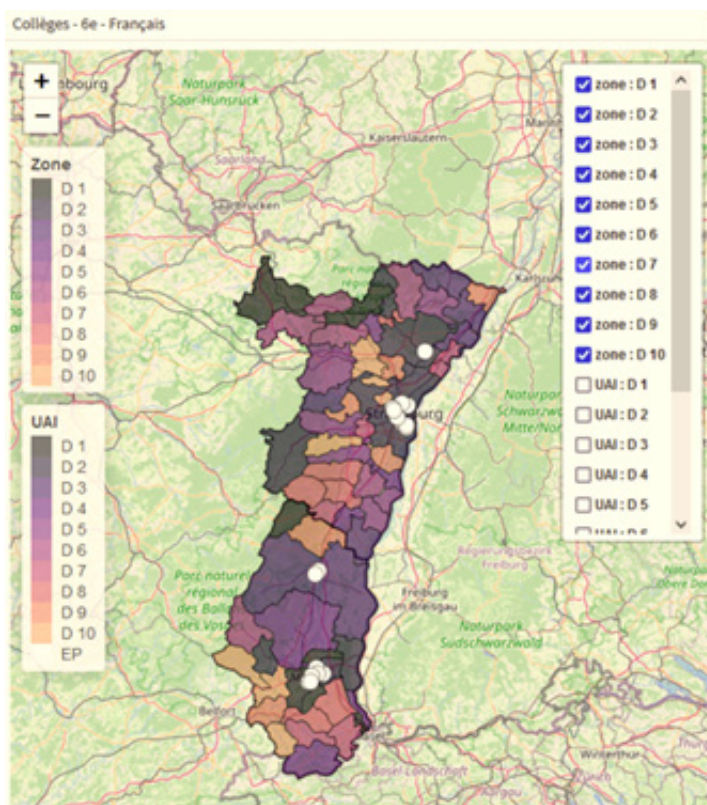


Écarts filles-garçons aux tests de positionnement en 2de GT en français et en mathématiques, score moyen (Source DEPP académique)



ÉVALUATIONS DES ÉLÈVES : LES PRINCIPAUX RÉSULTATS 2024-2025

Tous les résultats de l'académie sont étudiés sous un prisme géographique. En croisant ces indicateurs avec d'autres données (IPS, indice d'éloignement, approche qualitative), il est possible d'identifier, en plus des réseaux d'Education prioritaire, des territoires, des écoles, des établissements nécessitant une action renforcée.



Réussite éducative des territoires
(Cartographie DEPP académique 2024 et liste des territoires identifiés)

- 5 Contrats locaux d'accompagnement
- 1 CLA préfigurateur
- 6 TER
- 1 Plan Ambition Mulhouse
- 1 Plan Haguenau
- 9 REP
- 12 REP+
- 5 cités éducatives
- 3 à 5 écoles à besoins dans chaque circonscription



Objectifs prioritaires à viser au niveau de l'académie

Année 2025-2026	Objectifs transversaux	Compétences langagières dont celles travaillées en français	Compétences de compréhension et de raisonnement dont celles travaillées en mathématiques
<p>Les apprentissages des élèves</p>	<p>En cycle 1</p> <p>Développer les fonctions cognitives transversales pour permettre aux élèves d’agir efficacement et d’entrer plus sereinement dans les apprentissages. Il s’agit de favoriser, dès la maternelle, l’attention, l’inhibition, la flexibilité et la mémoire en adoptant des pratiques pédagogiques adaptées, en identifiant les situations qui les sollicitent, et en ajustant son action éducative à partir de l’observation des élèves. Cette priorité vise à renforcer les capacités d’attention, d’adaptation et de régulation indispensables aux apprentissages scolaires.</p> <p>Egalité filles-garçons : lutter contre les stéréotypes et ouvrir le champ des possibles</p> <p>- Lutter contre les stéréotypes en assurant, dès la maternelle, une vigilance active et continue visant à identifier, prévenir et déconstruire les stéréotypes liés aux rôles et comportements genrés (filles/garçons) dans toutes les situations éducatives. Cet objectif inclut la sensibilisation des équipes pédagogiques, l’adaptation des pratiques d’enseignement, la promotion d’activités et de ressources non stéréotypées, ainsi que l’encouragement d’un climat scolaire inclusif favorisant l’égalité entre les filles et les garçons, afin de contribuer à l’épanouissement et à l’autonomie de chaque enfant.</p>	<p>En cycle 1</p> <p>Développer, de la Petite Section à la Grande Section, un enseignement structuré, progressif et explicite du vocabulaire, s’appuyant sur une progression cohérente et des pratiques ciblées (structuration, réemploi, mémorisation). Cet apprentissage lexical s’intègre pleinement aux albums, aux activités ritualisées, aux moments forts de la vie de classe, et mobilise tous les domaines d’apprentissages, afin de favoriser une mobilisation active et fonctionnelle du vocabulaire dans toutes les dimensions du langage à l’école maternelle.</p> <p>En cycles 2, 3 et 4</p> <p>- Poursuivre et renforcer le travail sur le lexique en accord avec les attentes des programmes pour contribuer au développement de la compréhension et de la production orale et écrite.</p> <p>- Analyser et comprendre l’affaiblissement du développement des compétences de lecture notamment chez les garçons et concevoir une stratégie pour y remédier. Entretenir le goût pour les activités de lecture et d’écriture. Poursuivre cet objectif au collège et au lycée.</p>	<p>En cycle 1</p> <p>Développer le raisonnement mathématique des élèves dès la maternelle en s’appuyant sur la reconnaissance, la reproduction, la verbalisation et la création de motifs organisés. Dans une perspective de construction précoce du sens des régularités, des structures et des relations logiques, les motifs (suites régulières, rythmes, agencements répétitifs) seront mobilisés comme base pour initier les élèves aux premières formes de raisonnement mathématique. Cette priorité vise à renforcer les compétences de structuration, de généralisation et d’anticipation, essentielles pour les futurs apprentissages en mathématiques.</p> <p>En cycles 2, 3 et 4</p> <p>- Poursuivre le travail autour de la géométrie, de la résolution de problèmes et la prise d’initiative. Accompagner la mise en œuvre des nouveaux programmes et réfléchir dès le début d’année en CC3 au continuum.</p> <p>- Poursuivre un travail sur nombre et calculs notamment sur les faits numériques. Outiller les équipes autour des évolutions des programmes</p>

Année 2025-2026	Objectifs transversaux	Compétences langagières dont celles travaillées en français	Compétences de compréhension et de raisonnement dont celles travaillées en mathématiques
	<p>- Découvrir les rôles modèles de femmes scientifiques.</p> <p>- Développer des projets en lien avec la Cardie sur l'égalité filles-garçons.</p> <p>Valeurs de la République :</p> <ul style="list-style-type: none"> - Poursuivre la mise en œuvre du nouveau programme d'EMC. - Développer les différents axes de la Mission académique pour l'enseignement des enjeux mémoriels (ME2MO) dont, au niveau des savoirs fondamentaux, la découverte d'un lieu mémoriel pour enrichir son parcours citoyen, la sensibilisation à la dimension européenne de la citoyenneté, la participation active à des cérémonies de commémoration nationales et locales, le travail autour de l'histoire de la shoah et des génocides. - Encourager les projets pédagogiques débouchant sur la participation à des concours éducatifs citoyens (Prix Ilan Halimi, Concours National de la Résistance, Flamme de l'égalité, Bulles de Mémoire, concours Clémenceau etc.) ou à des semaines/journées dédiées (Journée de la laïcité dont on fête le 120^{ème} anniversaire en 2025-2026, semaine de lutte contre le racisme et l'antisémitisme etc.). <p>Compétences psycho-sociales : Développer l'intégration des CPS dans les apprentissages de toutes les disciplines.</p>	<p>Au lycée général et technologique, renforcer l'accès à la compréhension d'une grande diversité de textes (littéraires au premier chef mais également documentaires) et la constitution d'une culture personnelle mobilisée TANT à l'oral qu'à l'écrit.</p> <p>Au lycée professionnel : mieux répondre aux besoins individuels des élèves, notamment en profitant des groupes à effectifs réduits, en mobilisant des démarches ciblées : les écritures longues, l'oral continu, la métacognition dans la compréhension d'un texte.</p>	<p>Au lycée général et technologique, outiller les équipes autour des évolutions des programmes et des épreuves de baccalauréat ;</p> <ul style="list-style-type: none"> - donner du sens à cette nouvelle épreuve de première qui vise essentiellement à garantir un niveau de mathématiques aux élèves qui ne se destinent pas à des études scientifiques (en particulier vers le master MEEF premier degré) ; - aborder la prise en compte de la nouvelle liste d'automatismes comme un outil pour résoudre des problèmes. <p>Au lycée professionnel : mieux répondre aux besoins individuels des élèves en poursuivant l'enseignement des mathématiques en groupes à effectif réduit, pour permettre un accompagnement personnalisé, favoriser la participation active, encourager le travail collaboratif entre élèves et contribuer à réduire l'anxiété liée aux mathématiques.</p>

Année 2025-2026	Objectifs transversaux	Compétences langagières dont celles travaillées en français	Compétences de compréhension et de raisonnement dont celles travaillées en mathématiques
	<p>Plan langues : Développer la dimension langagière de toutes les disciplines et promouvoir l'ouverture à l'altérité.</p> <p>Plan EAC, sciences : Développer les pratiques artistiques, scientifiques, sportives pour améliorer l'acquisition des savoirs fondamentaux (résolution des problèmes, compréhension, fluence, lexique, automatisme).</p>		

Année 2025-2026	Objectifs transversaux	Compétences langagières dont celles travaillées en français	Compétences de compréhension et de raisonnement dont celles travaillées en mathématiques
<p>Les personnels de l'académie</p>	<p>Le plan maternelle</p> <ul style="list-style-type: none"> - Consolider et amplifier les actions d'incitation auprès des personnels éducatifs de l'académie afin de promouvoir la mise en œuvre de projets ambitieux et cohérents lors de la Se-maine académique de la maternelle du 23 au 27 mars 2026 (année 3). Ces actions s'articuleront autour de la thématique sur la lutte contre les stéréotypes visant à renforcer les dynamiques collaboratives entre élèves, familles et équipes éducatives, et à valoriser la créativité et le partage au sein des structures scolaires. - Consolider et approfondir les compétences des directeurs d'école maternelle dans le pilotage pédagogique, en poursuivant le travail engagé lors des deux premières années du plan maternelle, afin d'assurer une gouvernance éducative cohérente, efficace et adaptée aux besoins spécifiques des écoles maternelles de l'académie. - Assurer la formation des formateurs (CPD, CPC, PEMF) à l'accompagnement et à la transmission des connaissances relatives aux fonctions cognitives transversales, dans le cadre de la deuxième année du LAB maternelle (année 2), afin de renforcer la qualité et la cohérence des pratiques pédagogiques en maternelle. - Sensibiliser les enseignants de TPS et PS en éducation prioritaire aux enjeux de la continuité entre l'école et le service public de la petite enfance — c'est-à-dire l'ensemble des structures 	<p>Le plan maternelle</p> <p>Outiller les formateurs de l'académie (CPD, CPC, PEMF) sur les enjeux et les modalités d'enseignement du vocabulaire au cycle 1, afin de favoriser une meilleure maîtrise langagière dès la petite enfance et d'harmoniser les pratiques pédagogiques</p> <p>En cycles 2, 3 et 4</p> <p>Renforcer l'enseignement du lexique au service de la compréhension et de la production orale et écrite en l'intégrant à une progressivité dans le cycle et inter-cycle.</p> <p>Accompagner l'appropriation et la mise en œuvre des nouveaux programmes, du cycle 1 au cycle 4.</p> <p>Au lycée GT et LP</p> <p>Poursuivre l'accompagnement en lycée professionnel à la différenciation pédagogique, à l'appropriation des stratégies de lecture, à l'utilisation des IA dans ses aspects pédagogiques (suite à un séminaire).</p>	<p>Le plan maternelle</p> <p>Outiller les formateurs de l'académie (CPD, CPC, PEMF) sur les enjeux et les modalités d'enseignement des motifs organisés au cycle 1, afin de renforcer les compétences mathématiques précoces et d'harmoniser les pratiques pédagogiques.</p> <p>En cycles 2, 3 et 4</p> <p>Poursuivre le renforcement de l'enseignement de la résolution de problèmes.</p> <p>Renforcer l'enseignement de la géométrie et des faits numériques.</p> <p>Développer les labos mathématiques inter degrés.</p> <p>Au lycée GT et LP</p> <p>Poursuivre l'accompagnement en lycée professionnel. Développer des organisations et promouvoir des approches pédagogiques efficaces qui tirent parti des conditions d'enseignement favorables offertes par les effectifs réduits. La différenciation pédagogique est un levier essentiel pour l'apprentissage dans les groupes à effectifs réduits. L'accompagnement s'entend aussi au niveau du parcours différencié en terminale et du parcours</p>

Année 2025-2026	Objectifs transversaux	Compétences langagières dont celles travaillées en français	Compétences de compréhension et de raisonnement dont celles travaillées en mathématiques
	<p>et dispositifs publics (crèches, relais assistantes maternelles, centres de PMI, etc.) dédiés à l'accueil, à l'accompagnement et au développement des jeunes enfants. Cette démarche vise à transmettre des connaissances spécifiques, à développer les pratiques professionnelles liées à la transition petite enfance/école et à l'alliance éducative, à renforcer les partenariats entre les différents acteurs (enseignants, ATSEM, personnels du service public petite enfance, familles) et à promouvoir des formations conjointes, afin de garantir une continuité éducative harmonieuse et un accompagnement optimal des jeunes enfants.</p>		<p>de consolidation en début de BTS. Au LGT, outiller les équipes autour des évolutions de programmes et de la nouvelle épreuve du baccalauréat.</p>

EN RÉSUMÉ : OBJECTIFS PRIORITAIRES À VISER AU NIVEAU DE L'ACADÉMIE

Axe stratégique	Objectifs prioritaires	Public ciblé
Compétences langagières	<ul style="list-style-type: none"> - Enseignement structuré et explicite du vocabulaire (PS-GS) - Travail renforcé sur le lexique aux cycles 2 à 4 - Développement des compétences de lecture notamment chez les garçons - Culture personnelle mobilisée tant à l'oral qu'à l'écrit au lycée 	Élèves de l'école maternelle au lycée
Compétences mathématiques	<ul style="list-style-type: none"> - Raisonnement dès l'école maternelle via les motifs géométriques organisés - Résolution de problèmes, géométrie, nombres et calcul notamment sur les faits numériques aux cycles 2 à 4 - Aborder la prise en compte de la nouvelle liste d'automatismes comme un outil pour résoudre des problèmes au lycée 	
Égalité filles-garçons	<ul style="list-style-type: none"> - Lutte contre les stéréotypes dès l'école maternelle - Encourager l'ambition scolaire indépendamment des genres dont l'orientation vers les filières scientifiques pour les filles - Développer les projets innovants en lien avec la Cardie 	
Valeurs de la République	<ul style="list-style-type: none"> - Mise en œuvre des nouveaux programmes d'EMC - Mettre en lien les enjeux mémoriels dans un parcours éducatif citoyen 	
Compétences psychosociales	<ul style="list-style-type: none"> - Intégration des CPS dans toutes les disciplines 	
Langues, EAC, sciences, EPS	<ul style="list-style-type: none"> - Pratiques artistiques, sportives, scientifiques pour contribuer au développement des fondamentaux - Promotion de la dimension langagière de toutes les disciplines et promouvoir l'ouverture à l'altérité 	
Plan maternelle	<ul style="list-style-type: none"> - Formation des directeurs au pilotage pédagogique - Formation des formateurs (vocabulaire, motifs, cognition) - Implication des équipes dans la semaine académique de l'école maternelle - Valorisation de l'assiduité en PS 	Écoles maternelles
Formation & accompagnement	<ul style="list-style-type: none"> - Formation ciblée (directeurs, enseignants, formateurs) - Appui à la mise en œuvre des nouveaux programmes (C1 à C4) - Labos mathématiques - En LP poursuivre l'accompagnement à la différenciations pédagogique, à l'utilisation des IA 	Équipes éducatives
Pilotage & ciblage	<ul style="list-style-type: none"> - Identifier-cibler-intervenir-évaluer - Outils (Archipel, TbEP...) pour objectiver les besoins - Valorisation des expérimentations locales 	Circonscriptions et établissements Personnels d'encadrement

IV. Ciblage

Ecoles ciblées dans chaque circonscription : démarche identifier-cibler-intervenir-évaluer.

Collèges pilotes ciblés dans l'académie.

Territoires prioritaires (CLA - EP - TER)

- Identifier les territoires performants et ceux en difficulté, analyser les réussites et les axes d'amélioration à l'aide des outils développés (TbEP, Archipel...), afin d'accompagner une amélioration continue des pratiques par le pilotage et de favoriser l'émergence d'une expertise interne.
- Mobiliser le site académique de la réussite éducative (Carret) comme levier de diffusion des pratiques les plus efficaces, et étendre les expérimentations d'Ambitions Mulhouse à l'ensemble du territoire académique.
- Impulser et valoriser des actions en faveur de la coéducation.
- Mettre en œuvre un suivi des PRE (analyse, accompagnement et conseil), en cohérence avec les projets de réseau.
- Assurer la formation des professeurs nouvellement nommés en EP à l'échelle académique.

Moyens

- Elèves : dans la classe : priorités CASF et priorités projet d'académie qui se retrouve dans le projet d'école/d'établissement en fonction du contexte
- Dispositifs : APC, soutien, groupes de français et mathématiques, groupes à effectifs réduits, devoirs faits...
- Accompagnement et suivi : ciblage d'écoles et d'établissements à accompagner en priorité.
 - Des journées de visite dans l'école – l'établissement
 - Des entretiens menés avec l'équipe de direction, des élèves, des professeurs
 - Des modalités d'accompagnement diverses suivant les écoles-établissements et des moyens dégagés pour permettre cet accompagnement (chargé de mission, conseillers pédagogiques...)
 - La question vive des organisations pédagogiques favorisant l'accompagnement des plus fragiles.



Les priorités 2025-2026 pour le premier degré

Pilotage en école	Plan d'action (dispositif)	Accompagnement (formation)	Evaluation
<p>Egalité filles-garçons : lutter contre les stéréotypes et ouvrir le champ des possibles</p> <ul style="list-style-type: none"> - Faire le diagnostic sur les écarts filles-garçons permettant de comprendre les enjeux. - Organiser un temps lors de la réunion de rentrée sur la thématique égalité filles-garçons. - Prévoir un temps en conseil de maître pour travailler cette thématique (2h) et développer un projet. - Inclure la thématique lors du processus d'autoévaluation. - Impulser le plan maths-filles <p>Le plan maternelle</p> <p>Le pilotage du plan maternelle dans les écoles est structuré autour d'une dynamique collective, associant étroitement les équipes pédagogiques, les ATSEM et les partenaires institutionnels.</p> <p>Une attention particulière devrait être portée à l'accompagnement des jeunes enseignants et à la formation continue, afin d'installer une culture commune de l'exigence bienveillante dès la petite section.</p>	<p>Découvrir des métiers avec des rôles modèles inspirants.</p> <p>Initier des partenariats avec les associations.</p> <p>N+1 Mener des actions de communication ciblant les parents et les élèves quant à l'égalité filles-garçons.</p> <p>Mener un projet maths-filles</p> <p>Le plan maternelle</p> <ul style="list-style-type: none"> - Le déploiement du LAB maternelle en année 2 s'inscrit dans la continuité du plan d'action engagé, avec pour objectif de consolider les pratiques pédagogiques de référence, d'amplifier la diffusion des outils expérimentés et d'ancrer durablement une culture du pilotage fondée sur l'analyse partagée des besoins des élèves de maternelle. - Semaine académique de la maternelle : temps fort de mobilisation académique autour de l'école maternelle, favorisant la valorisation des initiatives locales, la mutualisation des ressources et l'ancrage du nouveau programme dans les pratiques de terrain. Thématique sur la lutte contre les stéréotypes de genre. - Dispositif de formation différenciée : accompagnement des équipes pédagogiques par une offre de 	<p>Suivre une formation sur la pédagogie égalitaire avec des observations en classe afin d'agir sur les gestes professionnels inconscients.</p> <p>Le plan maternelle</p> <p>Accompagnement en formation : logique ciblée et progressive</p> <ol style="list-style-type: none"> 1. Formation des directeurs <ul style="list-style-type: none"> - Pilotage pédagogique de l'école maternelle - Appropriation du nouveau programme - Accompagnement des équipes - Continuité éducative avec les familles 2. Formation des enseignants <ul style="list-style-type: none"> - Débutants : focus sur la construction du langage, gestes professionnels fondamentaux, rituels sécurisants, posture bienveillante - Expérimentés : approfondissement de la mise en œuvre du programme, pratiques d'évaluation positives, renforcement des gestes professionnels adaptés 3. Formation des formateurs (en lien avec le LAB maternelle) 	<p>Suivre les données statistiques générées sur Archipel afin d'évaluer les effets du plan d'action.</p> <p>Le plan maternelle</p> <p>Indicateurs de suivi :</p> <ul style="list-style-type: none"> - Taux d'assiduité en PS, en particulier l'après-midi. - Participation aux temps de formation (quantitatif et qualitatif) : nombre et qualité des retours - Suivre les effets sur les résultats aux évaluations début CP.

Pilotage en école	Plan d'action (dispositif)	Accompagnement (formation)	Evaluation
<p>Piloter après une analyse fine des évaluations nationales en s'appuyant sur Archipel et dégager des objectifs prioritaires à atteindre en lien avec les objectifs académiques en matière des savoirs fondamentaux et son contexte propre.</p> <p>Piloter l'accompagnement des nouveaux programmes C2, C3 (au niveau de l'école et des instances inter-degrés) et EVAR</p> <p>Valeurs de la République : Valeurs de la République : poursuivre au sein des écoles l'engagement des élèves autour des enjeux mémoriels, la sensibilisation à la pédagogie de la laïcité et déployer le plan de lutte contre le racisme, l'antisémitisme et les discriminations liées à l'origine</p>	<p>formation adaptée selon les fonctions exercées (directeurs, enseignants débutants, expérimentés, remplaçants, etc.).</p> <p>- Renforcement de l'assiduité en petite section, notamment sur le temps de sieste : sensibilisation des familles et ajustement des organisations pédagogiques.</p> <p>Assurer un suivi au long cours des écoles en fragilité : droit de suite</p> <p>Programmer des temps de concertation sur la mise en œuvre des nouveaux programmes sur la journée académique.</p> <p>Mettre à l'ordre du jour du CE un point sur les programmes EVAR afin de favoriser l'alliance éducative sur ce sujet.</p> <p>Programmer la participation des élèves aux cérémonies mémorielles.</p> <p>Prévenir les atteintes aux valeurs de la République qui se développent au sein des écoles, avec des élèves de plus en plus jeunes, et y apporter des réponses pédagogiques associant les parents.</p>	<p>Suivre les formations en circonscription sur les fondamentaux, dans le cadre du Plan maternelle (modules des missions Français et Mathématiques).</p> <p>Suivre des FIL sur la thématique des programmes EVAR(S) au cycle 3.</p> <p>Déployer le plan de formation ayant trait à la lutte contre le racisme, l'antisémitisme et la lutte contre les discriminations liées à l'origine, en ciblant les directeurs d'école en premier lieu pour une sensibilisation renforcée et en élargissant les formations de type webinaires ou la transmission de ressources à un public plus large d'enseignant.</p>	<p>Suivre les résultats aux évaluations nationales : cohortes</p> <p>Mise en œuvre effective des nouveaux programmes (lors RDVC)</p>

Pilotage en école	Plan d'action (dispositif)	Accompagnement (formation)	Evaluation
<p>Renforcer la cohérence d'action et la synergie des dispositifs entre l'APC, les stages de réussite, les classes dédoublées et les classes de référence notamment au travers du projet d'école.</p> <p>Veiller à ce que le projet d'école et le pilotage de la mise en œuvre de celui-ci par le directeur d'école embrasse tous les enseignements prévus dans les programmes et tisse le lien entre ceux-ci et les apprentissages fondamentaux.</p>	<p>Les GT académiques et départementaux fournissent des outils et des propositions concrètes aux écoles et viennent en appui expert des demandes de formation ou d'accompagnement.</p>	<p>Propositions possibles de FIL ou de stages à l'initiative des IEN et pilotes avec l'appui des GT.</p>	<p>Veille sur l'horaire effectif d'enseignement de ces disciplines au moyen notamment de l'analyse des emplois du temps et des traces laissées dans les cahiers des élèves au moment des RDVC mais aussi des visites de suivi des CPC et CPD.</p>

VI

Les priorités 2025-2026 pour le second degré

Pilotage au niveau de l'établissement	Plan d'action (dispositif)	Accompagnement (formation)	Evaluation
<p>Egalité filles-garçons : lutter contre les stéréotypes et ouvrir le champ des possibles Faire le diagnostic sur les écarts filles-garçons permettant de comprendre les enjeux.</p> <p>Organiser un temps lors de la réunion de rentrée sur la thématique égalité filles-garçons.</p> <p>Prévoir un temps en conseil pédagogique pour travailler cette thématique (2h) et développer un projet.</p> <p>Se saisir des évaluations nationales et piloter après une analyse fine des évaluations nationales et des résultats aux examens en s'appuyant sur Archipel. Dégager des objectifs prioritaires à atteindre en lien avec les objectifs académiques en matière des savoirs fondamentaux et son contexte propre.</p> <p>Impulser le plan maths filles</p> <p>Valeurs de la République : poursuivre au sein des collèges et des lycées l'engagement des élèves autour des enjeux mémoriels, la sensibilisation à la pédagogie de laïcité et déployer le plan de lutte contre le racisme, l'antisémitisme et les discriminations liées à l'origine</p>	<p>Systematiser le recours à des modèles féminins devant les élèves en lycée général et technologique en demi classe et à raison d'une heure par an.</p> <p>Mener des actions de communication ciblant les parents et les élèves quant à l'égalité filles-garçons.</p> <p>Fixer des objectifs sur des actions permettant d'accroître le taux d'orientation des filles vers les enseignements scientifiques notamment.</p> <p>Poursuivre les partenariats avec les associations référencées.</p> <p>Programmer la participation des élèves aux cérémonies mémorielles. Poursuivre la politique de prévention concernant les atteintes aux valeurs de la République et y apporter des réponses pédagogiques adaptées aux établissements en développant le réseau des Equipes Locales Valeurs de la République.</p>	<p>Proposer une formation sur la pédagogie égalitaire avec des observations en classe.</p> <p>Possibilité de proposer des FIL sur cette thématique.</p> <p>Déployer le plan de formation ayant trait à la lutte contre le racisme, l'antisémitisme et la lutte contre les discriminations liées à l'origine.</p> <p>Achever le plan de formation laïcité.</p>	<p>Suivre les données statistiques générées sur Archipel afin d'évaluer les effets du plan d'action.</p> <p>Suivre les données statistiques générées au niveau de l'orientation et atteindre la valeur cible pour les choix de spécialité scientifique en première et terminale.</p> <p>Suivre les indicateurs chiffrés sur les participations mémorielles.</p>

Pilotage au niveau de l'établissement	Plan d'action (dispositif)	Accompagnement (formation)	Evaluation
Favoriser la maîtrise des automatismes en lien avec le travail sur la résolution des problèmes.	En collège comme en lycée, encourager en conseil d'enseignement des réflexions sur la nécessaire articulation entre la programmation des automatismes et la résolution de problèmes.	Une formation sur les automatismes à destination des professeurs de lycée sera déployée au niveau académique. Promouvoir l'utilisation de ressources académiques sur la résolution de problèmes.	Au collège, effectuer des suivis de cohorte appuyés sur les résultats aux tests spécifiques des évaluations nationales.
Veiller à la remédiation en lecture.	Être vigilant sur les résultats aux tests de fluence et organiser les groupes de besoins en fonction de cet objectif. Développer des actions de promotion de la lecture et du plaisir de lire.	Proposer le parcours de formation en lecture.	Au lycée, prendre appui sur les résultats aux tests de positionnement de seconde et la nouvelle épreuve anticipée du baccalauréat en première.
Renforcer le travail sur le vocabulaire en contexte.	Travailler sur la réutilisation fréquente du vocabulaire en contexte. Développer la reformulation par les élèves. Avoir un outil commun à toutes les disciplines pour travailler le vocabulaire en contexte.	Possibilité de demander une formation de proximité en réseau sur le lexique voir en inter-degré et un suivi d'équipe par les inspecteurs.	Suivi des évolutions des résultats aux tests de fluence.
Faire évoluer les pratiques d'évaluation.	Lire et analyser les livrets périodiques. Développer l'évaluation informelle.	Solliciter l'inspecteur référent de l'établissement et s'appuyer sur les documents proposés par le collège des IA-IPR et les équipes disciplinaires.	Suivi des résultats des élèves sur la compétence lexicale aux évaluations nationales et au DNB.
Travailler sur la correction de la langue.	Choisir des priorités en fonction des attendus fixés en commun dans toutes les disciplines. Organiser des ateliers de remédiation en langue, avec le concours de toutes les disciplines.	S'emparer du parcours de formation sur la langue.	Etudier l'évolution des pourcentages de moyennes inférieures à 10 dans toutes les disciplines. Etudier l'évolution des résultats des élèves et du stress induit par l'évaluation. Observer les évolutions sur les résultats au DNB et EAF.

Pilotage au niveau de l'établissement	Plan d'action (dispositif)	Accompagnement (formation)	Evaluation
<p>Renforcer la cohérence d'action et la synergie des dispositifs entre soutien, groupes en français et en mathématiques au collège, groupes à effectifs réduits en LP, devoirs faits et le travail en classe de référence.</p> <p>Renforcer les actions permettant de développer et d'enrichir l'alliance éducative.</p>		<p>Promouvoir le module de formation à distance de Canopé (plan de rentrée) sur cette thématique.</p>	

EN RÉSUMÉ : LES PRIORITÉS POUR LES DIRECTEURS ET LES CHEFS D'ÉTABLISSMENTS

Champ d'action	Priorités opérationnelles	Actions attendues
Analyse des besoins	Exploiter les résultats aux évaluations nationales et aux examens pour identifier les priorités	Analyse Archipel, diagnostics partagés, définition d'objectifs pédagogiques
Compétences langagières	Renforcer la lecture, le vocabulaire en contexte (reformulation), la correction de la langue	Outils disciplinaires communs, synergies entre enseignements, suivi des progrès
Mathématiques	Renforcer la résolution de problèmes, la maîtrise des automatismes, le raisonnement	Dispositifs ciblés (groupes, dédoublements, devoirs faits, APC)
Égalité filles-garçons - pédagogie égalitaire	Diagnostic des écarts, communication avec les familles, potentielle orientation des filles vers les sciences Sensibilisation des pratiques enseignantes, suivi des statistiques genrées	Réunions de rentrée, conseils pédagogiques, de maîtres, de cycles, actions de sensibilisation Observations de classe, formations spécifiques (FIL), outils d'évaluation, projets à développer
Valeurs de la République	Appropriation des nouveaux programmes EMC, enjeux mémoriels, lutte contre les discriminations	Participation à cérémonies, actions pédagogiques, réseau équipe locale Valeurs de la République (ELVR)
Alliance éducative	Renforcer la collaboration Ecole-famille	Actions de coéducation, projets partagés
Mise en œuvre des programmes	Programmer des concertations, permettre aux professeurs de s'appropriier les nouveaux programmes	Conseils de maîtres, de cycles et pédagogiques
Plan maternelle	LAB maternelle, continuité petite enfance/école, évaluation	Formations différenciées, taux d'assiduité PS, outils d'observation
Formation continue	Modules sur les fondamentaux, CPS, égalité filles/garçons, laïcité	FIL, stages départementaux, webinaires



**ACADÉMIE
DE STRASBOURG**

*Liberté
Égalité
Fraternité*